

The background of the slide features a dark blue gradient with several white puzzle pieces scattered across it. Some pieces are fully assembled, while others are missing, creating a sense of incompleteness or a puzzle to be solved. The lighting is soft, highlighting the edges of the puzzle pieces.

# HEMOFILIA Y GES

**Dra. María Morales**  
**Hospital Roberto del Río**



# GARANTIAS

- 1.- Acceso a tratamiento expedito
- 2.- Oportunidad: Tratamiento domiciliarios  
Confirmación diagnóstica en 7 días
- 3.- Calidad: Equipo profesional multidisciplinario
- 4.- Protección financiera



# GES

## Definición de Garantías

### Garantía Explícita de Protección Financiera

Problema de salud	Tipo de Intervención Sanitaria	Prestación o grupo de prestaciones	Periodicidad	Arancel \$	Copago %	Copago \$
HEMOFILIA	Diagnóstico	Confirmación Hemofilia	cada vez	83.010	20%	16.602
	Tratamiento	Tratamiento Hemofilia (terapia de Reemplazo)	mensual	338.750	20%	67.750



# Canasta de Prestaciones

## 33.1 DIAGNÓSTICO

### 33.1.1 Confirmación de Hemofilia en la sospecha o primer episodio hemorrágico

CÓDIGO	GLOSA	OBSERVACIONES
0101113-GES	Consulta integral de especialidades en Medicina Interna y Subespecialidades, Oftalmología, Neurología, Oncología	Hematologo (Pediatra o Internista)
0301025-GES	Factores VII, VIII, IX, X, XI, XII, XIII, c/u	
	Agregación y secreción plaquetaria	
0301089-GES	Von Willebrand, Ag de (factor VIII Ag.)	
0301090-GES	Cofactor de Ristocetina	
0301085-GES	Tromboplastina, tiempo parcial de (TTPA, TTPK o similares)	
0301059-GES	Protrombina, tiempo de o consumo de (incluye INR, Relación Internacional Normalizada)	
0301072-GES	Sangría, tiempo de (Ivy) (no incluye dispositivo asociado )	
0301045-GES	Hemograma (incluye recuentos de leucocitos y eritrocitos, hemoglobina, hematocrito, fórmula leucocitaria, características de los elementos figurados y velocidad de eritrosedimentación)	
0302075-GES	Perfil bioquímico (determinación automatizada de 12 parámetros)	



# Canasta de Prestaciones

## 33.2 TRATAMIENTO

### 33.2.1 Terapia de Reemplazo

CÓDIGO	GLOSA	OBSERVACIONES
	Factor VIII Factor Antihemofílico	250 UI
	Factor VIII Factor Antihemofílico	500 UI
	Factor VIII Factor Antihemofílico	1000 UI
	Factor IX Factor Antihemofílico	500 UI
	Factor IX Factor Antihemofílico	1000 UI
	Acido tranexámico	
	Prednisona	
	Estudio de inhibidores (anticuerpos antifactores antihemofílicos)	
0306061-GES	Elisa indirecta (Chagas, hidatidosis, toxocariasis y otras), c/u	
0306169-GES	Anticuerpos virales, determ. de H.I.V.	
0306074-GES	Virus hepatitis A, anticuerpos IgM del	
0306076-GES	Virus hepatitis B, anticore total del (anti HBc total)	
0306081-GES	Virus hepatitis C, anticuerpos de (anti HCV)	
0404004-GES	Ecotomografía como apoyo a cirugía, o a procedimiento (de tórax, muscular, partes blandas, etc.)	
0403001-GES	Cerebro (30 cortes 8-10 mm)	TAC



# Red Nacional de Derivación Hemofilia

## HEMOFILIA

Servicios de Salud	Sospecha	Inicio tratamiento de sustitución	Confirmación	Continuación de Tratamiento
Todos	Todos los establecimientos de la Red	Todos los establecimientos donde exista liofilizado	Hospital Roberto del Río	Hospital de origen, más cercano a su domicilio



GOBIERNO DE CHILE  
MINISTERIO DE SALUD  
Subsecretaría de Redes Asistenciales  
División de Gestión de la Red Asistencial  
Departamento de Diseño y Operaciones de Redes

GAG/AMM/ppr  
267

ORD N° C26 / 2373

ANT.: No hay

MAT.: Fichas pacientes hemofílicos

Santiago, 28 AGO. 2007

DE : DR. RICARDO FABREGA LACOA  
SUBSECRETARIO DE REDES ASISTENCIALES

A : DIRECTORES SERVICIOS DE SALUD

La incorporación de la hemofilia a las Garantías Explícitas, ha significado entre otras cosas una readecuación de la organización al interior del Minsal.

Es así como se han implementado diversas directrices y estrategias que se han señalado a las redes asistenciales en Ordinarios anteriores, respecto de la derivación de pacientes, distribución de liofilizados y otros.

En este mismo sentido se han diseñado fichas de manejo de hemofilia para cada paciente, realizada por médicos hematólogos asesores, las que permitirán conocer el universo de los pacientes hemofílicos, estimar con mayor precisión la necesidad de productos liofilizados, saber los grados de complicación y planificar las acciones.

Estas fichas están disponibles en la página Salunet, en la línea de trabajo Hemofilia del Departamento de Diseño y Operación de Redes, a disposición de los Servicios de Salud, para que sean utilizados por los encargados locales de los pacientes hemofílicos.

Es importante también señalar que el centro definido para el diagnóstico de la hemofilia es el Hospital Roberto del Río, ya sea para pacientes pediátricos como para adultos, esto cambia lo señalado en el Ordinario N° C 26/ 832 de 21/03/07 de esta Subsecretaría.

Esperando una favorable acogida, le saluda atentamente

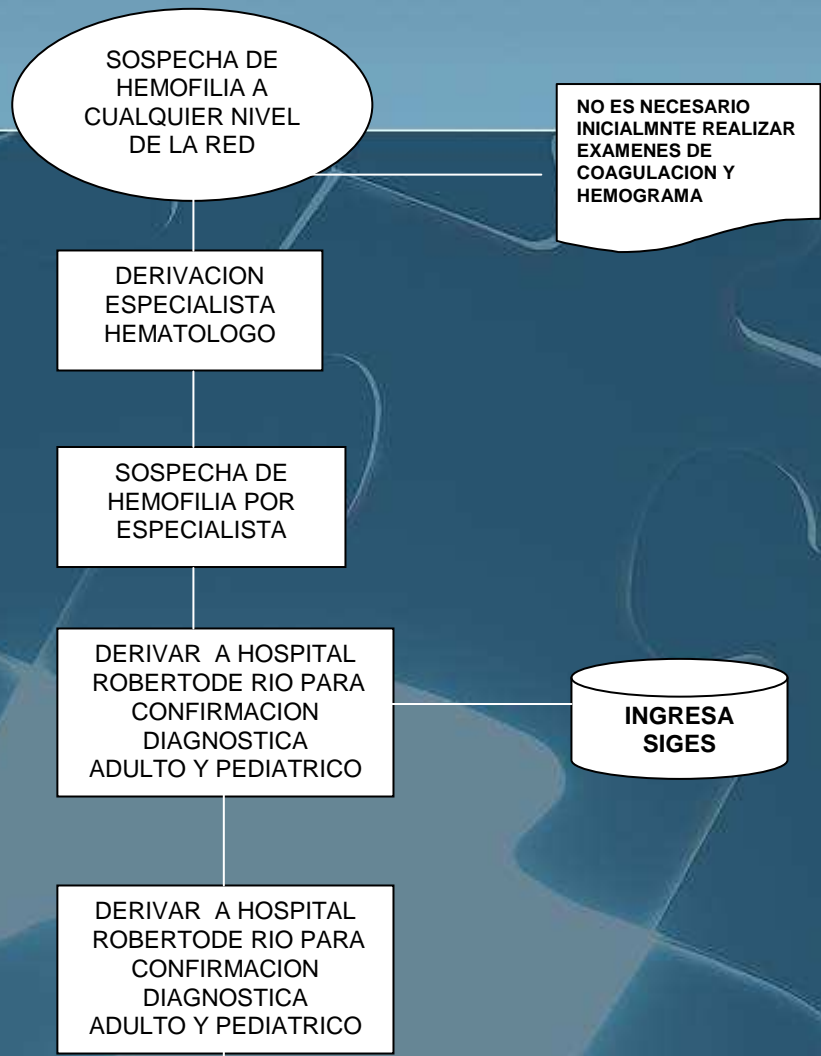


DR. RICARDO FABREGA LACOA  
SUBSECRETARIO DE REDES ASISTENCIALES

**Distribución:**

Directores de Servicios de Salud  
Directores de Hospitales tipo 1 y 2  
Director de Fonasa

# DIAGRAMA DE FLUJON PARA DIAGNOSTICO DE HEMOFILIA





EVALUACION CLINICA  
ORDEN DE ESTUDIO  
(NO SE ACEPTAN  
MUESTRAS)

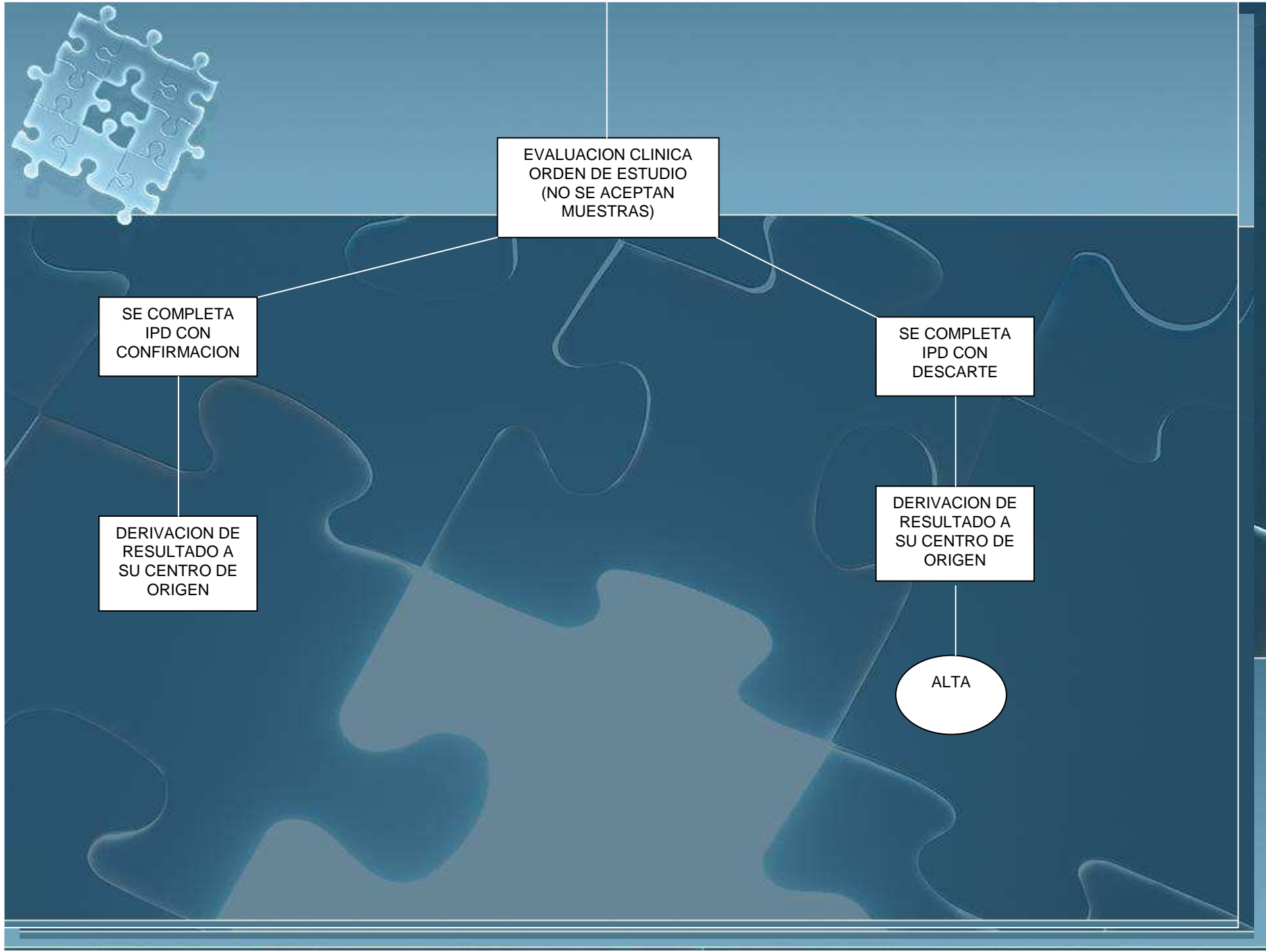
SE COMPLETA  
IPD CON  
CONFIRMACION

DERIVACION DE  
RESULTADO A  
SU CENTRO DE  
ORIGEN

SE COMPLETA  
IPD CON  
DESCARTE

DERIVACION DE  
RESULTADO A  
SU CENTRO DE  
ORIGEN

ALTA



# DIAGRAMA DE FLUJO PARA TRATAMIENTO DE HEMOFILIA

**DIAGNOSTICO DE HEMOFILIA CONFIRMADO**

EN HORARIO HABIL **NO** DEBE SER ATENDIDO EN SERVICIO DE URGENCIA

**MENORES DE 15 AÑOS**

**MAYORES DE 15 AÑOS**

INICIAR PROFILAXIS SEGÚN GUIA

CONTROL CLINICO MENSUAL, SEROLOGIA ANUAL, PESQUISA INHIBIDORES TRIMESTRAL

TRATAMIENTO A DEMANDA SEGÚN GUIA Y PATOLOGIA EN HOSPITAL QUE LE CORRESPONDE

DERIVAR A ENTRO DE REFERENCIA DE LA RED

**MALA EVOLUCION**

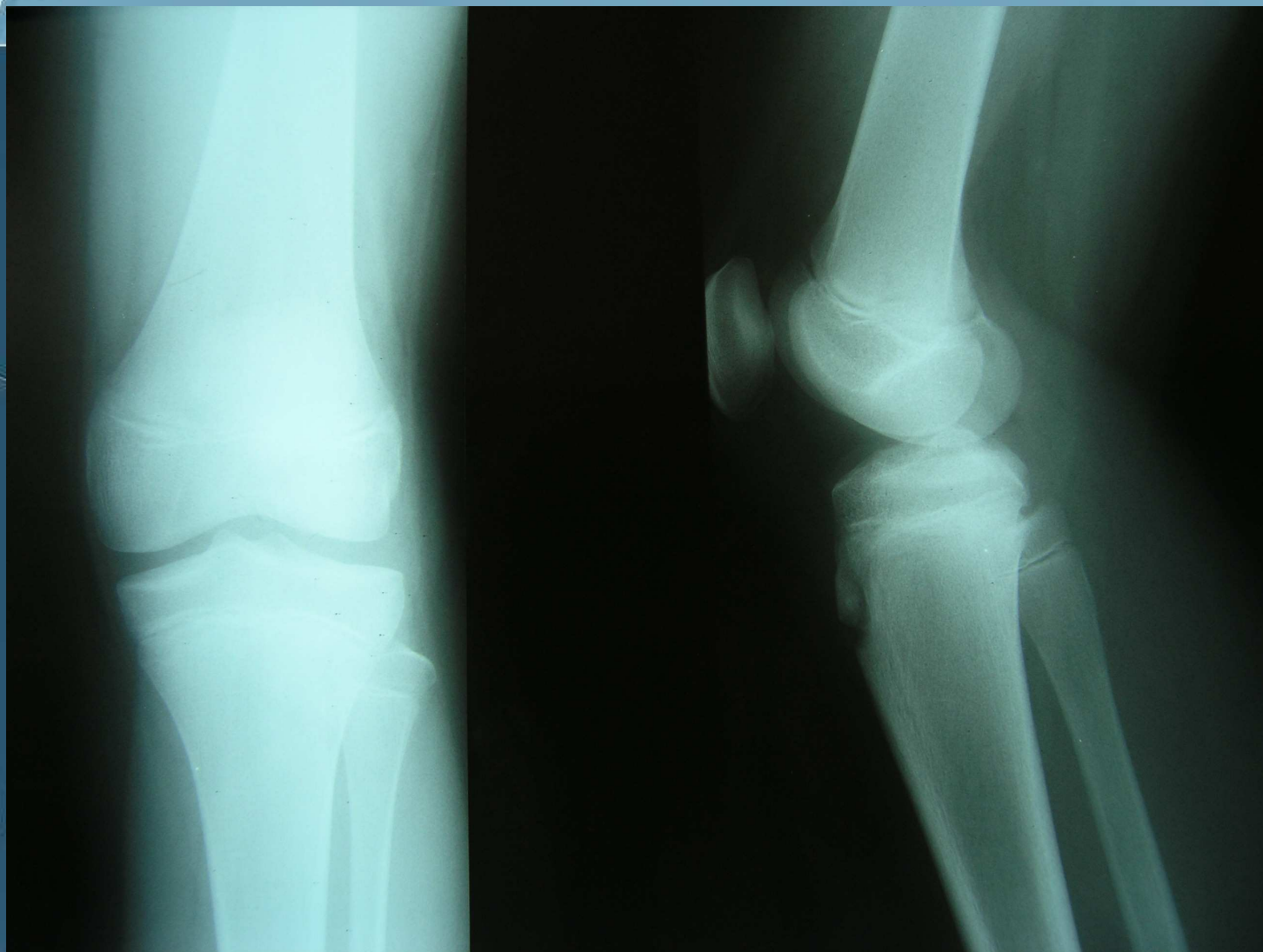
TRATAMIENTO INVASIVO DERIVAR CENTRO DE REFERENCIA DE LA RED

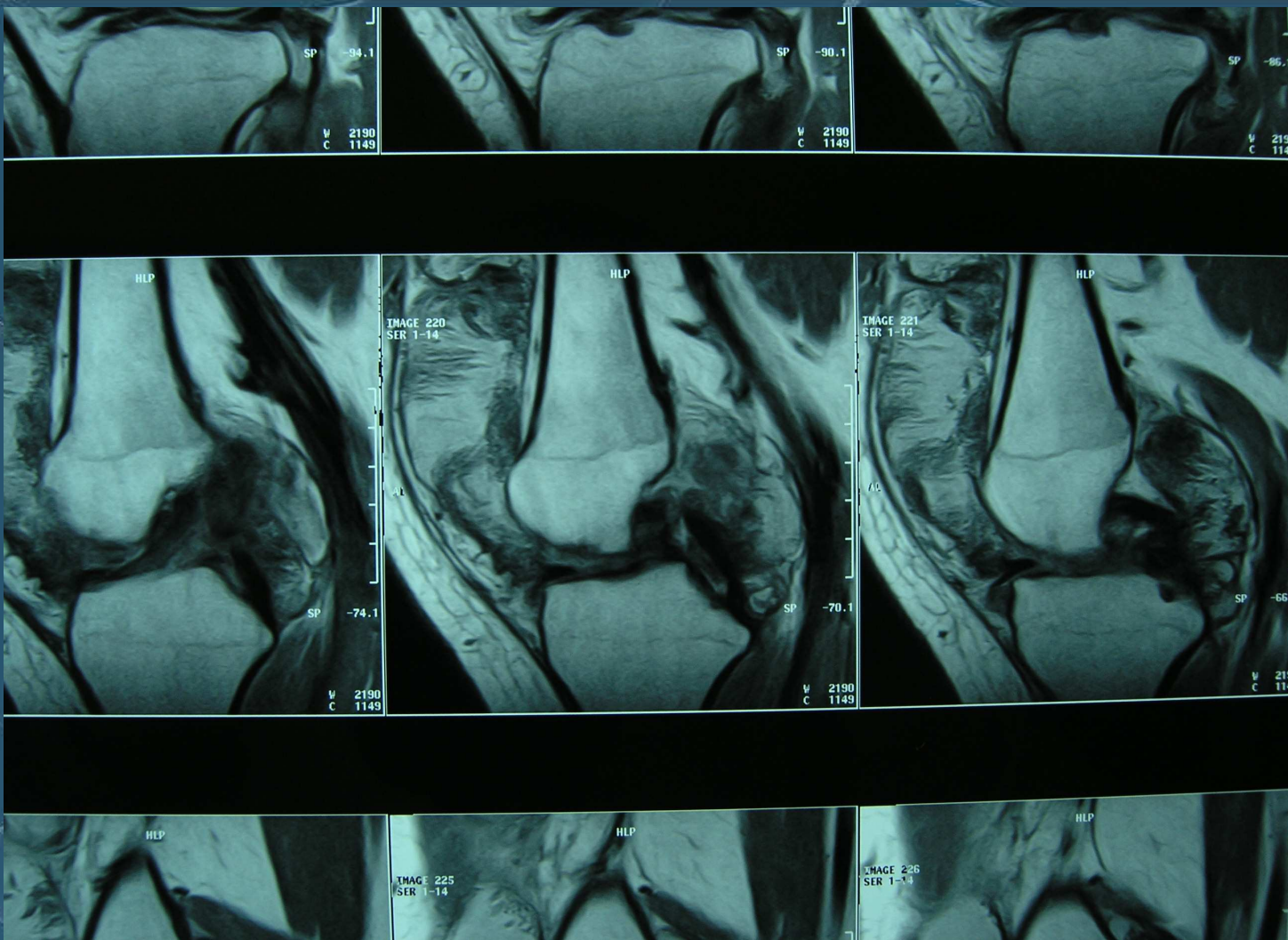
**ARTICULACION DIANA**

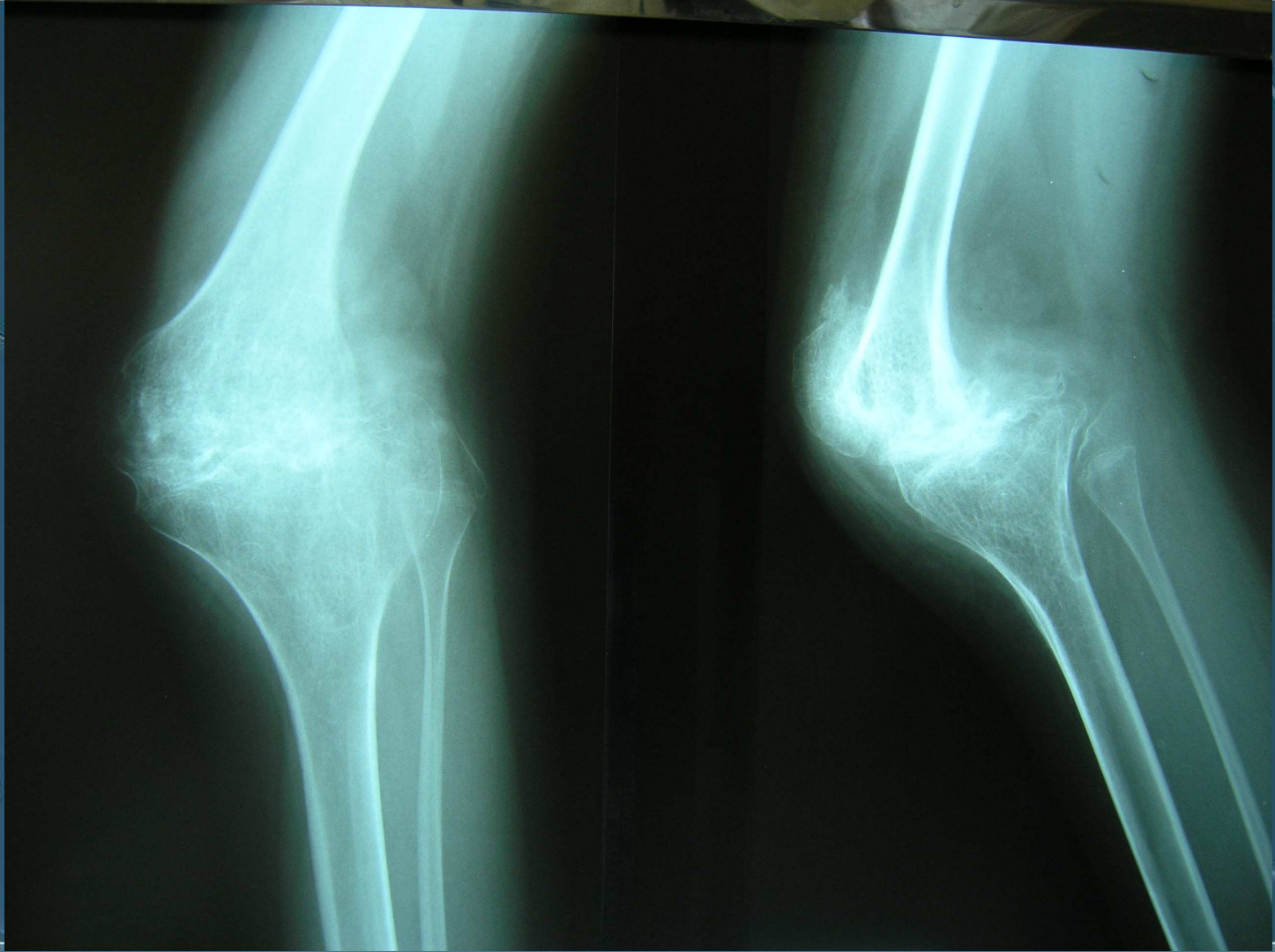
TRATAMIENTO CONSERVADOR EN SU HOSPITAL

RECAMBIO ARTICULAR DERIVACION A CENTRO DE REFERENCIA DE LA RED

CONTROL CLINICO MENSUAL, SEROLOGIA SEMESTRAL O ANUAL, PESQUISA INHIBIDORES FRENTE RESPUESTA NO HABITUAL Y PREVIO CIRUGIA









## Adquisición factor VIII y IX año 2007

	Cantidades adquiridas	
<b>Factor VIII</b>	<b>36.898.250</b>	
<b>Factor IX</b>	<b>9.859.000</b>	



## Hemofilia en GES

### Recursos económicos

2006	Estimado 2007	Real 2007
2.500.000	4.900.000	10.222.412.553

**400 %  
Aumento**



## GES Hemofilia en régimen legal

Demanda esperada	Demanda observada	% de cumplimiento
1.204	899	75 %



# Logros

- Estudio para diagnóstico de hemofilia a 823 pacientes. Confirmados 39 pacientes nuevos.
- Reclasificación de gravedad y pesquisa de inhibidores en 350 hemofílicos del país. En el año 2007 aparecen 4 pacientes nuevos con inhibidores



# Logros

- Atención a apacientes derivados de regiones con grupo multidisciplinario del Hospital Roberto del Río. Envío de plan de acción a su Hospital de origen
- Profilaxis primaria y secundaria a todo los pacientes que lo necesitan



# Logros

- Asistencia a Jornadas educativas fuera del país de diferentes Médicos tratantes de Hemofilia de Regiones y Santiago
- Jornadas año 2006 y 2007 de Hemofilia a Médicos de Santiago y Regiones
- Visita a diferentes Hospitales que atienden pacientes con Hemofilia:
  - \* Rancagua
  - \* Curico
  - \* Talca



# Logros

- Siete pacientes con recambios articulares
- Proyecto Fundación Novonordisk
- Hermanamiento con Argentina
- Sinovectomía con Rifampicina y Radioisotópica con Ytrio
- Entrenamiento de dos Tecnólogos Médicos en Laboratorio de Valencia y Buenos Aires



# Logros

- Estadia de 2 pediatras de Hematología en Fundación de Hemofilia de Buenos Aires.
- Participación activa de 2 Traumatólogos en programa educativo quirúrgico de pacientes con Hemofilia en Buenos Aires



# Tareas Pendientes

- Continuar con sinoviortesis con Ytrio con fondos MINSAL junto con el Hospital Oncológico.
- Entrenamiento a todo médico que lo necesite en hospital Roberto del Río.
- Entrenamiento de Kinesiólogos en Hospital Roberto del Río y San José



# Tareas Pendientes

- Entrenamiento de médicos traumatólogos en centros de referencia en España y Buenos Aires
- Jornadas educativas para kinesiólogos y fisiatras del equipo multidisciplinario
- Control de calidad externo a laboratorio de referencia del país a través de la FMH
- Estudio genético